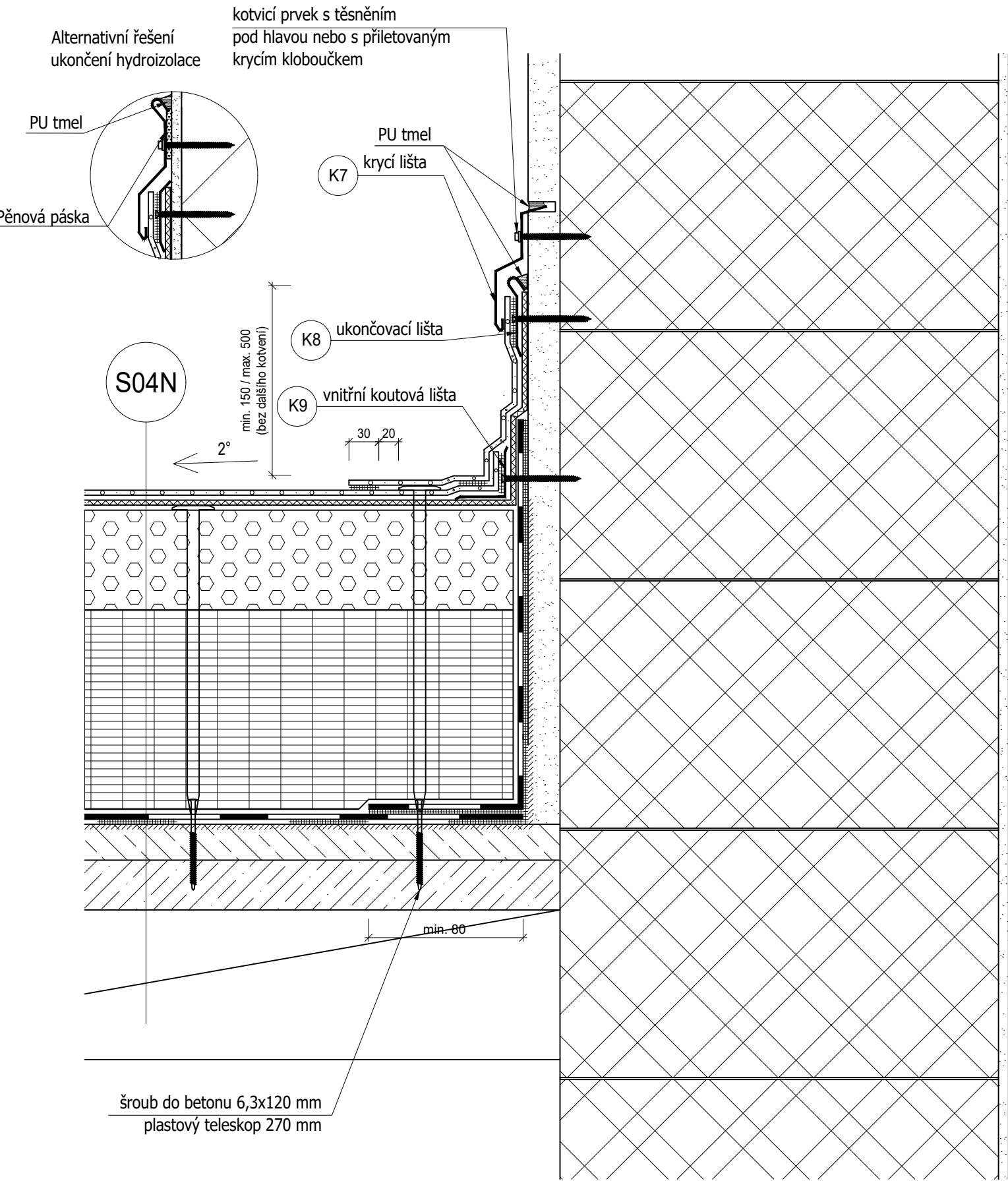


DETAIL H - NAPOJENÍ PLOCHÉ STŘECHY NA STĚNU PŘILEHAJÍCÍHO OBJEKTU



VÝPIS KLEMPÍŘSKÝCH VÝROBKŮ

- K7 Krycí lišta
pozinkovaný plech tl. 0,55 mm
r.š. 160 mm
- K8 Ukončovací lišta
poplastovaný plech vplanyl tl. 0,6 mm
r.š. 80 mm
- K9 Vnitřní koutová lišta
poplastovaný plech vplanyl tl. 0,6 mm
r.š. 100 mm

LEGENDA HMOT:

| | |
|--|---------------------------------------------|
| | Tepelná izolace z expandovaného polystyrenu |
| | Tepelná izolace z minerální plsti |
| | Cementový potěr |
| | Betonová mazanina |
| | Zdivo |
| | Omítka |

POZNÁMKY

- Přilehlé konstrukce nejsou předmětem projektové dokumentace
 - Před započatím všech bouracích prací bude provedeno statické zjištění dotčených konstrukcí
 - Všechny práce provádět dle platných ČSN technologických pravidel za dodržení bezpečnosti práce
 - V případě nejasností (neshoda, rozdíl či chyba v PD) nebo nepředvídatelných okolností je nutno přizvat projektanta k posouzení resp. upřesnění dalšího postupu prací na stavbě
 - Veškeré rozměry je nutno ověřit (zaměřit dle skutečného stavu) na stavbě
 - Pro všechny stavební, konstrukční a montážní prvky je nutné dodržet technologické a montážní předpisy jednotlivých výrobců
 - Spolehlivost hydroizolační konstrukce konkrétní stavby je nutné vždy ověřit postupem podle Směrnice ČHIS 01
 - Pro návrh dimenze doplňkové hydroizolační vrstvy se uplatní Pravidla Cechu klempířů, pokrývačů a tesařů, resp. výrobce použité skládané krytiny
 - Bodou použity kontralatě v celé délce (jako jeden kus - nebudou děleny)
- Podrobný popis stávajících a navrhovaných skladeb viz. výkresy D.1.1.1, D.1.1.2, D.1.1.3, D.1.1.4 a D.1.1.A Technická zpráva

| | | |
|---------------------------------------------|--------------------------------------------------------------------------------------------------------------------------------------|----------------------------------------------------------------------------------------------------|
| ATELIER DEK | PROJEKTOVÁ DOKUMENTACE OPRAVY PLOCHÉ A ŠIKMÉ STŘECHY Mateřská škola Hvězdička, Masarykovo náměstí 1664/6, 664 51 Šlapanice | |
| | projektant: DEKPROJEKT s. r. o. Tiskařská 10/257, 108 00 Praha 10 tel: +420 234 054 284 | objednatel: Město Šlapanice Masarykovo náměstí 100/7 664 51 Šlapanice IČ: 00282651 |
| stupeň dokumentace: DPS, DSP, DZS | část dokumentace: Výkresová část | obsah výkresu: Detail H - Napojení ploché střechy na stěnu |
| vypracoval: Martin Jančík | zodpovědný projektant: Ing. Pavel Štajnrt | paré: |
| kontroloval: Ing. Jan Tománek | číslo výkresu: D.1.1.12 | |
| formát: 2 x A4 | datum: listopad 2023 | měřítko: 1:5 |
| č. zakázky: 2023-025693-ToJ | | |